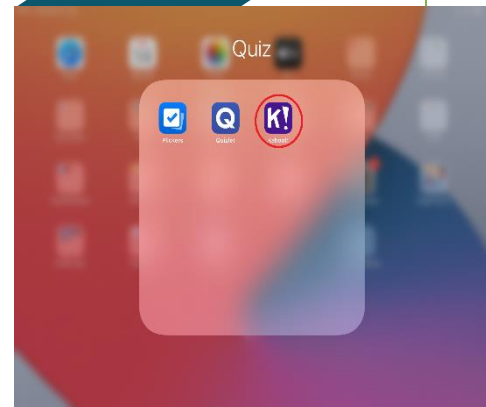


KAHOOT

Kahoot ist eine App zum Erstellen und Spielen von Quiz. Du kannst eigene Quiz generieren oder die der anderen Mitglieder spielen. Alles was die Teilnehmer brauchen, ist ein Endgerät, auf dem sie miträtseln können. So macht Lernen Spaß!

SO WÜNSCHEN WIR SCHÜLER*INNEN UNS DEN EINSATZ DIESER APP:

- Unser Vorwissen zu einem neuen Thema kann getestet werden, so ist der Einstieg interessant und kurzweilig. Zusätzlich erhalten wir einen Einblick, was uns inhaltlich in den nächsten Stunden erwarten könnte.
- Das Quiz kann als Wiederholung oder Abfrage der letzten Unterrichtsstunden dienen. Dies kann sowohl anonym als auch mit Nicknamen passieren. Das Ziel, bei dem Spiel zu gewinnen, ist ein Ansporn, den Stoff zu wiederholen.



ZUGANGSMÖGLICHKEITEN

- Die App findest du vorinstalliert auf allen Schultablets in dem Ordner „Organisation“.
- Ansonsten kannst du über einen Browser (kahoot.it) zugreifen oder die App über den App-/Playstore kostenlos downloaden.
- Um eigene Quiz erstellen zu können, ist eine Anmeldung erforderlich. Um an Quiz von anderen mitzuspielen ist keine Anmeldung erforderlich.
 - Wie erstelle ich mir einen Account?
 - Gehe auf „Sign up“.
 - Entscheide dich, worüber du deinen Account erstellen möchtest. (Google, Apple, Microsoft, E-Mail-Adresse)
 - Bei der Frage nach einem kostenpflichtigen Abonnement kann „Maybe later“ ausgewählt werden, um die App kostenlos weiter zu nutzen.
 - Ich habe bereits ein Konto. Wie melde ich mich an?
 - Gehe auf „Login“.
 - Gib deine Anmeldedaten ein.
- Bisher gibt es die App nur auf Englisch oder Spanisch.

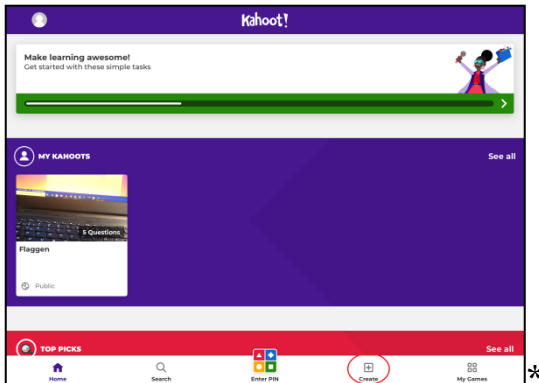
WOFÜR KANN ICH DIE APP VERWENDEN?

- I. Erstellen von Quiz, an denen jeder mit einem Endgerät teilnehmen kann
- II. Beitreten zu fremden Quiz

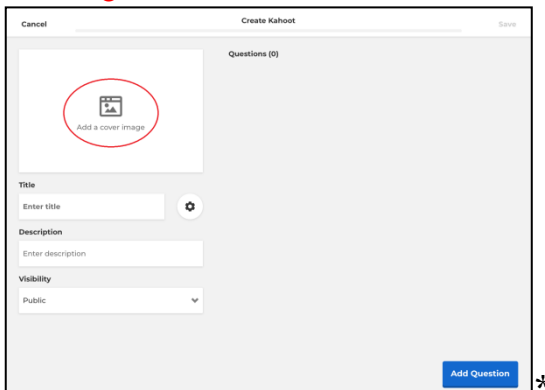
UND WIE GEHT DAS JETZT?

I. Erstellen von Quizfragen, an denen jeder mit seinem Endgerät teilnehmen kann

- Um ein Quiz zu erstellen, gehe im Startbildschirm in der unteren Leiste auf „Create“.

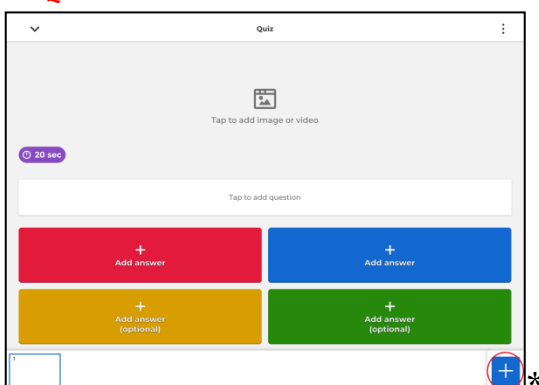


- Optional kann ein Titelbild eingefügt werden, in dem man auf die große „Add a cover Image“ Fläche drückt.

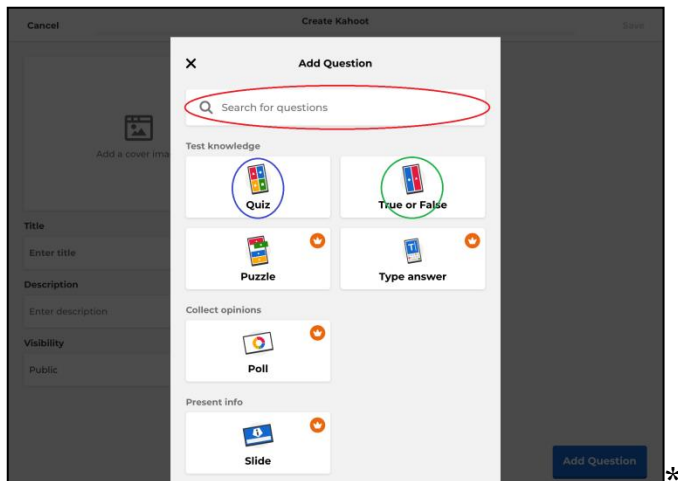


Es kann direkt ein Foto aufgenommen werden („Camera“), ein Foto aus dem Gerätespeicher ausgewählt werden („Photos“), ein Foto aus dem Speicher der App ausgewählt werden („Image Library“) oder etwas gezeichnet werden („Add Drawing“).

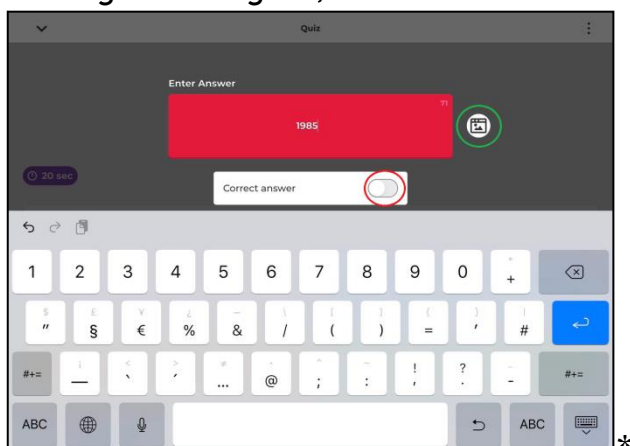
- Bei „Enter Titel“ muss dann der Quiztitel eingegeben werden.
- Bei „Description“ kann optional noch eine kurze Beschreibung für das Quiz hinzugefügt werden
- Wichtig: Um das Quiz teilen zu können, muss bei „Visibility“ „Public“ ausgewählt sein.
- Nun zum eigentlichen Teil: Das Erstellen der Fragen. Gehe dafür unten rechts auf „Add Question“.



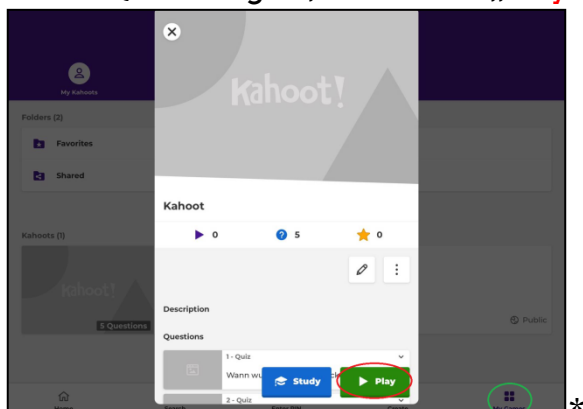
Jede Frage wird nun einzeln bearbeitet.



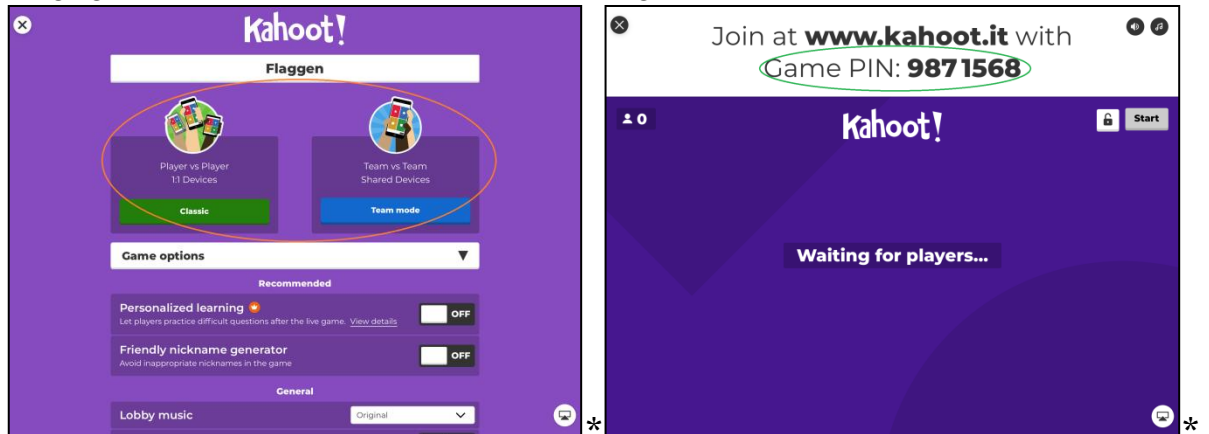
- Du kannst in der **Suchleiste** oben nach bereits vorhandenen Fragen der Community suchen. Um eigene Fragen zu generieren, gehe auf „Quiz“ oder auf „True or False“.
- Die anderen Modi sind in der kostenlosen Version nicht enthalten. Bei der lilanen Stoppuhr kannst du die Zeit für die einzelne Frage auswählen. Die Quizfrage wird in der Fläche „Tap to add question“ eingegeben. Bei den farbigen Feldern kannst du nun bis zu vier Antwortmöglichkeiten eingeben. Gehe dazu auf ein Feld und gib die gewünschte Antwortmöglichkeit ein. Bei dem Feld „Correct answer“ muss man rechts auf den **Regler** drücken, um diese Frage als richtige Antwort zu deklarieren. Ist der Regler **grün**, wird die Antwort als falsch angesehen.



- Auch Bilder können als Antworten eingetragen werden. Klicke dazu rechts in der Mitte auf das **Bildsymbol** und nach deiner Auswahl oben rechts aus „Save“.
- Um die nächste Frage zu erstellen, gehe unten rechts auf das blaue Plus.
- Es müssen mindestens 5 Quizfragen pro Quiz erstellt werden.
- Wenn das Quiz fertig ist, drücke auf „**Play**“ und wähle anschließend „Teach“ aus.



- Falls das Quiz erst später gespielt werden soll, kann es später unter „**My Games**“ unten rechts auf dem Startbildschirm gefunden werden. Dann auf das Quizz klicken und dann unten rechts auf „**Play**“.
- Nun erscheinen die **Optionen Classic und Team Mode**, wobei die Schüler entweder einzeln oder in Teams gegeneinander antreten
- Nach der Auswahl wird die **Gamepin** geladen. Diese muss an die Schüler weitergegeben werden und schon kann es losgehen!



II. Beitreten zu fremden Quiz

- Gehe auf „**Enter Pin**“ unten in der Leiste auf dem Startbildschirm. Gib anschließend die Game Pin ein. Diese muss von dem Quizerstellenden übermittelt werden.

